

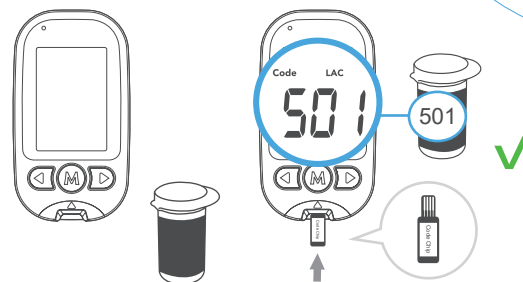


1. CALIBRATION DU LECTEUR

- À chaque nouvelle boîte de bandelettes utilisée, calibrer le lecteur avec la puce de calibration fournie :





- Insérer la puce de calibration dans le lecteur, éteint.
- Le lecteur s'allume et affiche « **Code CH** », puis le code de calibration apparaît à l'écran.
- Vérifier que le numéro affiché sur le lecteur (« 501 » dans l'exemple) correspond bien au numéro inscrit sur l'emballage du flacon de vos bandelettes test.
- Retirer la puce de calibration. L'écran affiche « **OFF** » et s'éteint.

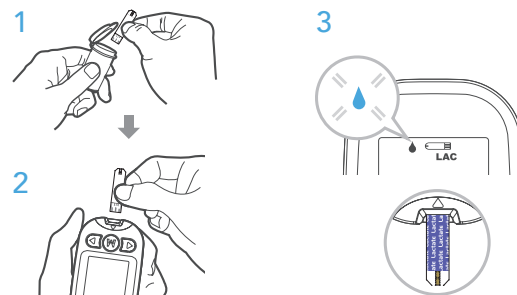


2. INSERTION D'UNE BANDELETTE ET ALLUMAGE DU LECTEUR

- Tenir la bandelette par la zone de préhension bleue de celle-ci :

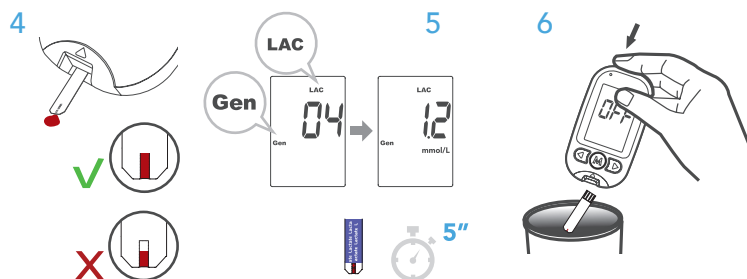


- Insérer la bandelette de test entièrement dans le lecteur jusqu'à la butée. Le lecteur s'allume automatiquement. (2)
- Attendre que «  », «  » et « **LAC** » s'affichent. (3)



3. MESURE DU LACTATE DANS UN ÉCHANTILLON DE SANG

- Amener la zone d'absorption au contact de la goutte de sang jusqu'à ce que la fenêtre de confirmation soit entièrement remplie. (4)
- Après 5 secondes, le lecteur affiche le taux de Lactate, en **mmol/L**. Les mesures sont automatiquement enregistrées dans la mémoire du lecteur, sous l'intitulé « **Gen** ». (5)
- Éteindre le lecteur en retirant la bandelette et jeter la bandelette usagée. (6)



4. PASSAGE DE LA SOLUTION CONTRÔLE LACTATE

- Agiter **vigoureusement** le flacon de solution de contrôle avant utilisation, ouvrir le flacon et éliminer la première goutte de solution contrôle. (7)
- Déposer une nouvelle goutte sur l'extrémité du capuchon du flacon. (8)
- Amener la zone d'absorption de la bandelette au contact de la goutte de solution contrôle jusqu'à ce que la fenêtre de confirmation soit entièrement remplie. (9)

⚠ Pour éviter de contaminer la solution de contrôle, ne pas l'appliquer directement sur une bandelette.

- Après 5 secondes, le lecteur affiche le taux de Lactate, en **mmol/L**.
- Ce résultat est automatiquement enregistré dans la mémoire du lecteur, sous l'intitulé « **QC** ».
- Comparer ce résultat avec la plage de valeur inscrite sur le flacon de bandelettes test, **la valeur doit se situer dans cet intervalle**. Dans le cas contraire, consulter le manuel d'utilisation du lecteur. Éliminer la bandelette et éteindre le lecteur : voir étape (6) ci-dessus.

